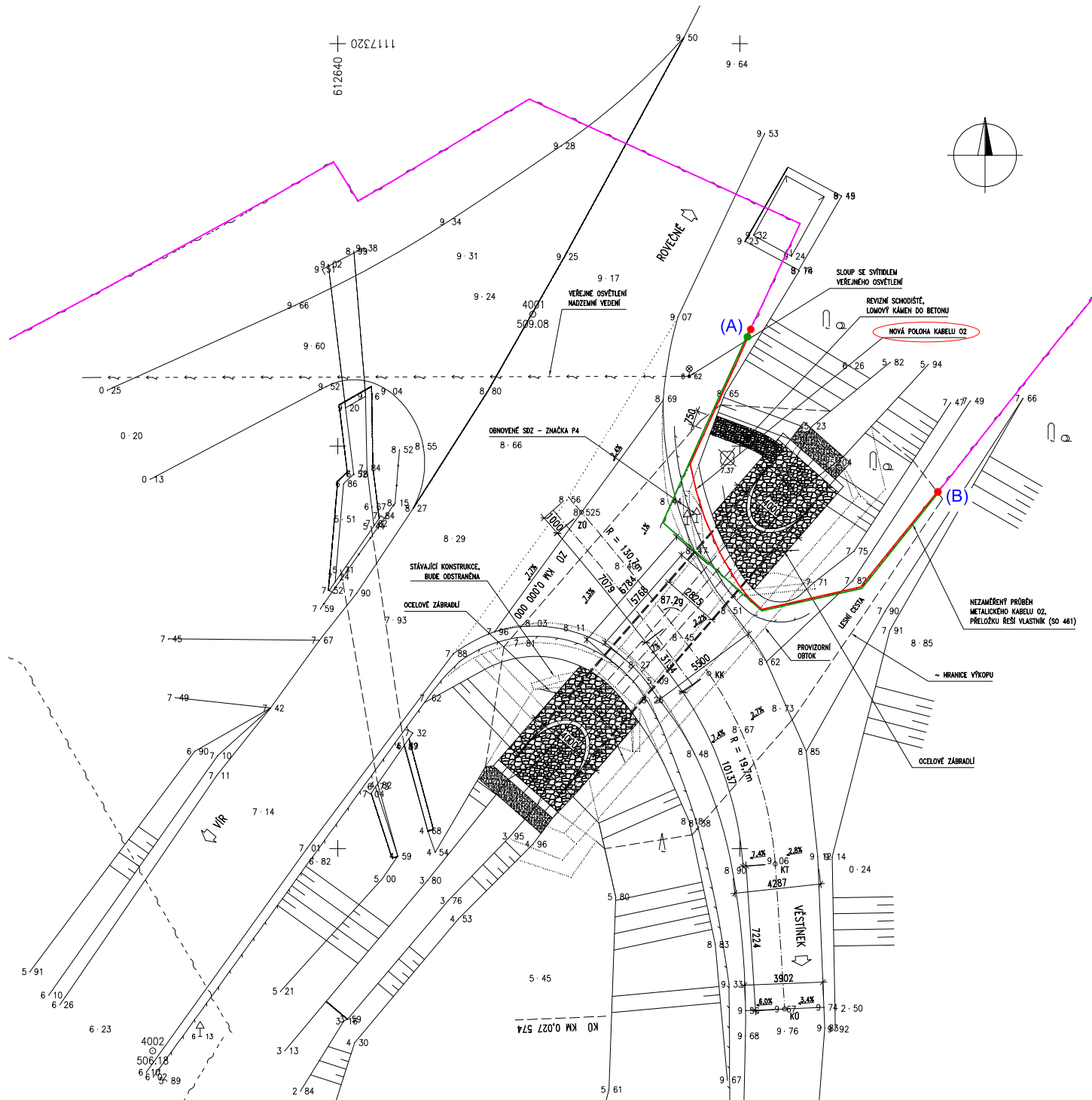


PŮDORYS 1:100



POZNÁMKY:

1. STROMY BUDOU POKÁCENY PŘED ZAČÁTKEM STAVBY, V RÁMCI STAVBY SE ODSTRANÍ PÁŘEZY.
2. INŽENÝRSKÉ SÍTĚ JSOU VYKRESLENY ORIENTAČNĚ DLE VYJÁDRĚNÍ SPRÁVČŮ.
3. PŘED ZAHÁJENÍM STAVEBNÍCH PRACÍ NUTNO VYTÝČIT NA MÍSTĚ PODZEMNÍ VEDENÍ INŽENÝRSKÝCH SÍTÍ A PO DOBU STAVBY OCHRÁNIT PŘED POŠKOZENÍM.

☒ KÁCENÉ STROMY

— stávající trasa

— nově budovaná trasa

— rušená trasa

Souřadnicový systém: S-JTSK  
Výškový systém: Bpv

Krajský úřad kraje Vysočina, Žitkova 57, 587 33 Jihlava, tel: 564 602 111, e-mail: posta@kr-vysočina.cz  
Investor: **Kraj Vysočina** Krajský úřad kraje Vysočina

KSÚS Vysočiny, příspěvková organizace, Kosovská 16, 586 01 Jihlava, tel: 567 117 198, e-mail: ksus@ksusv.cz  
Správce mostů: **Krajská správa a údržba silnic Vysočiny** Krajská správa a údržba silnic Vysočiny  
příspěvková organizace

Číslo zakázky: 15 053 00	HIP:	<b>PONEX</b> Praha 4, Bezdův 1656, 147 14 tel: +420 219 02 238 fax: +420 219 02 238 e-mail: portex@portex.cz
Schválil: Ing. Václav HVIŽDAL	Zodp. projektant: Ing. Martin HAVLÍK	
Tech. kontrola: Ing. Petr DRBOHLAV	Vypracoval: Ing. Martin ŽUBÁNEK	
	241090736, mlub@ponex.cz	

Objednatel: Kraj Vysočina	Obec: Věstín	Kraj: Vysočina
Acce: III/38816 VĚSTÍNEK – MOST EV.Č. 38816-1	Datum: 11/2015	Stupeň: PDPS
Část: C – STAVEBNÍ ČÁST	Souprava: C, přílohy	
Objekt: SO 201 – MOST		
Příloha: NOVÝ STAV – PŮDORYS		C.2